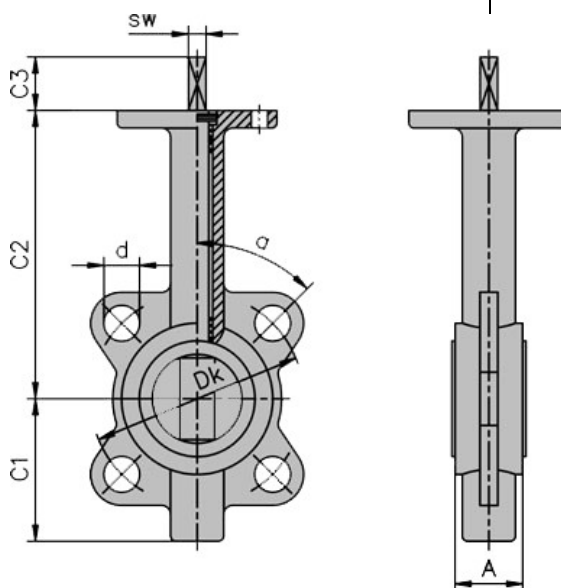


# ALBION KFT

## POLIX PILLANGÓSZELEP (Wafer típus)

### DN40 - DN300 PN16

ISO  
9001



Hőmérséklet: 0 +120 °C-ig

ANYAGJELLEMZŐK	
Megnevezés	Anyag
Ház	Kovácsoltvas GGG-50
Tányér	Saválló acél A316
Tengely	Saválló acél A316
Ülékgyűrű	EPDM
O-Gyűrű	EPDM
Tömítés	PTFE

### ALKALMAZÁSI TERÜLET

- Hűtő-fűtő rendszerek
- Papírgyártás
- Ivóvíz rendszerek
- Finomszemcsés porok
- Alkatrészek anyagaira közömbös folyadékok, közegek.

**Rendelhető:** kézi karral, elektromos, pneumatikus és kézi csigahajtással.

DN	A	Dk	C1	C2	d	α	ISO Karimakötés	Négyszög	Súly ( kg)
40	33	110	65	146	18	45	F05	10x10	3,0
50	42,5	125	80	161	22,5	45	F07	10x10	3,8
65	44,7	145	92	175	23	45	F07	10x10	4,4
80	45,2	160	95	181	17	45/22,5	F07	10x10	5,0
100	52,1	180	114	200	18	22,5	F07	12x12	7,0
125	54,8	210	127	213	23	22,5	F07	16x16	8,0
150	55,8	240	144	226	25	22,5	F07	16x16	10,0
200	60,6	295	175	260	24,7	22,5/15	F10	17x17	16,2
250	65,7	355	203	292	29	15	F10	22x22	24,8
300	77,3	410	242	337	29	15	F10	22x22	37,0