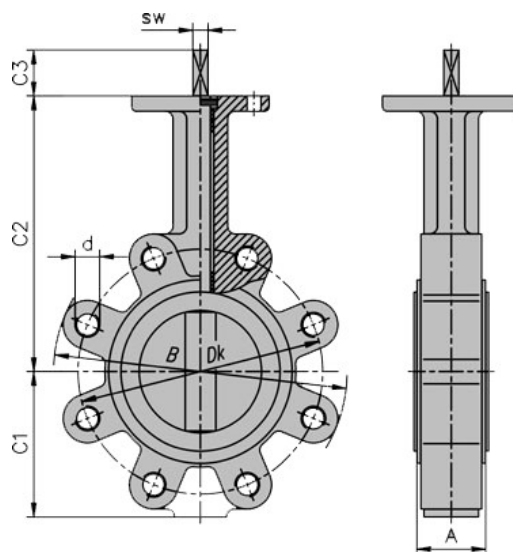


# ALBION KFT

## POLIX PILLANGÓSZELEP (Lug típus)

ISO  
9001

DN40 - DN200 PN16



### ALKALMAZÁSI TERÜLET

- Hűtő-fűtő rendszerek
- Papírgyártás
- Ivóvíz rendszerek
- Finomszemcsés porok
- Alkatrészek anyagaira közömbös folyadékok, közegek.
- Végelzáró, szakaszoló szerelvény

**Rendelhető:** kézikarral, elektromos hajtással,

pneumatikus és kézi csigahajtással.

**Hőmérséklet:** 0 és + 120 °C között

ANYAGJELLEMZŐK	
Megnevezés	Anyag
Ház	Kovácsoltvas GGG-50
Tányér	Saválló acél A316
Tengely	Saválló acél A304
Ülékgyűrű	EPDM
O-gyűrű	EPDM
Tömítés	PTFE

DN	A	B	Dk	C1	C2	C3	n-M	ISO Karimakötés	SW	Súly (kg)
40	33	140	110	70	130	46	4-M16	F05	10x10	3,1
50	42,0	157	125	80	150	43	4-M16	F07	10x10	3,8
65	44,7	180	145	92	164	41	4-M16	F07	10x10	4,2
80	45,2	192	160	95	170	41	8-M16	F07	10x10	4,7
100	52,1	222	180	114	186	43	8-M16	F07	12x12	9,0
125	54,4	256	210	127	201	40	8-M16	F07	16x16	10,9
150	55,8	288	240	139	214	45	8-M20	F07	16x16	14,2
200	60,6	340	295	175	244	55	12-M20	F10	17x17	18,2