

1150 típusú pillangószelep WAFER , karimák közé : DN32 - DN1400, PN10/16 (DN350 mérettől PN10)

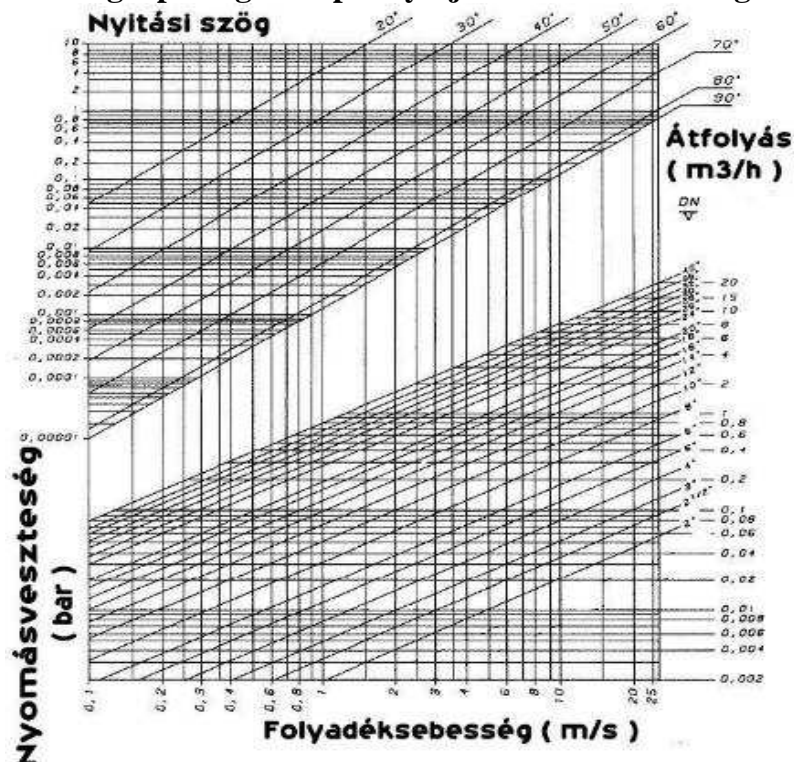


Leírás:	1150 pillangószelep
Méret:	DN32/DN40 - DN1400
Csatlakozás :	Karimák közé
Min. Hőmérséklet :	-10°C
Max. Hőmérséklet:	+90°C
Max. nyomás:	PN16 DN300-ig , felette PN10
Alkalmazási terület:	Általános folyadékokra, Hidegvíz és melegvíz alkalmazásokra, Tengervízre, ipari vízre, glykolos közegre, Hűtési, fűtési rendszerekre,
Hajtómű perem:	ISO 5211
Ház anyaga:	GGG50, Öntöttvas
Tányér anyaga:	DN32-DN100: SS316 DN125-től : GGG50
Ülékgyűrű anyaga:	EPDM
Kézikar:	9 pozícióban reteszeltető
Takarófesték anyaga:	250-300 mikron vastag Rilsan bevonat

Áteresztőképesség : Kv (m³ / h) :

DN	32/40	50	65	80	100	125	150	200	250	300	350
Kv érték	70	109	200	334	551	901	1427	2383	3825	5659	8177
DN	400	450	500	600	700	800	900	1000	1200	1300	1400
Kv érték	10659	12562	16021	22737	32443	43263	53873	64407	97341	119770	129808

Nyomásvesztés a pillangószelep tányérjának különböző szögállásainál :

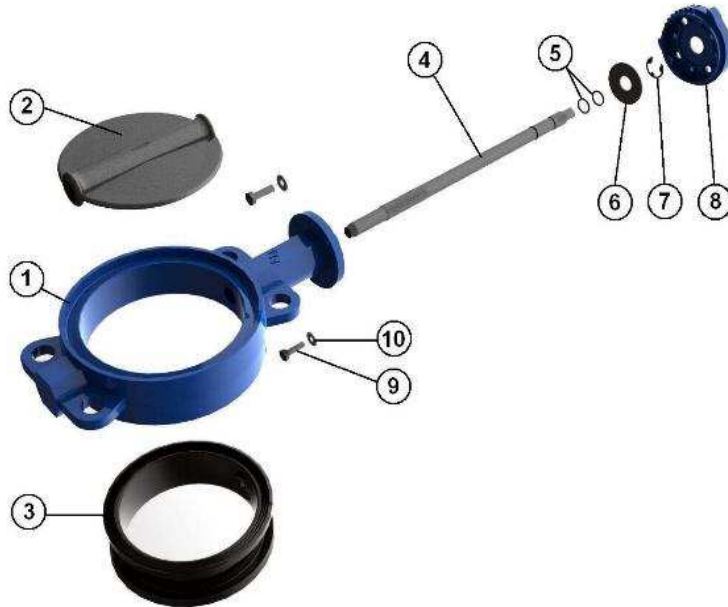


Működtető nyomaték (Nm-ben, 10bar nyomásnál) :

A 30% biztonsági ráhagyást már tartalmazzák az értékek a hajtómű nyomatékának meghatározásához.

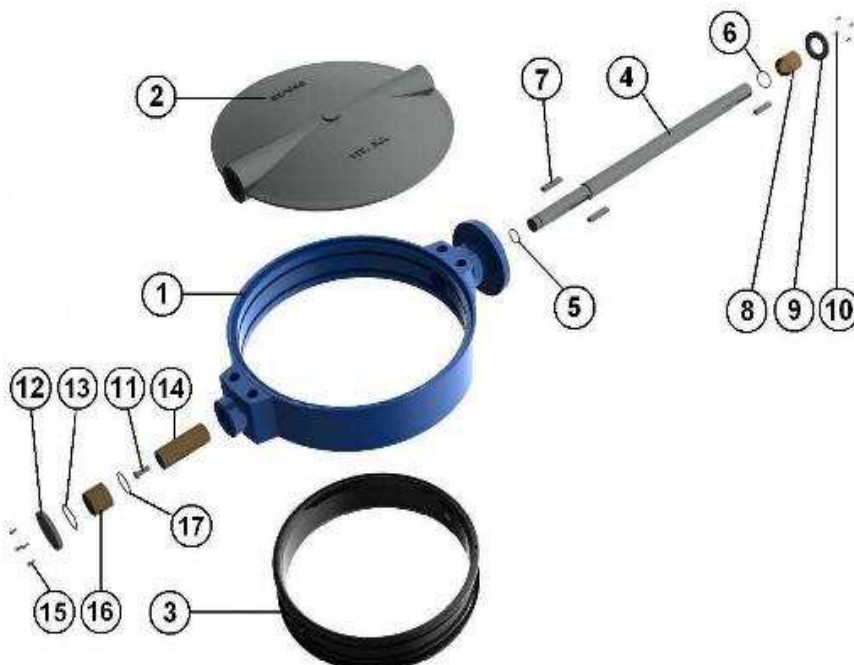
DN	32/40	50	65	80	100	125	150	200	250	300	350	400
Nm	9	11	20	29	47	82	130	210	360	475	760	1300
DN	450	500	600	700	750	800	900	1000	1100	1200	1300	1400
Nm	1600	2340	3300	4600	5800	7400	11000	13600	14200	16400	17800	19200

1150 pillangószelep anyagai DN32-DN200 :



	Részegység	Anyag
1	Ház	GGG50
2	Tányér DN32-DN100	SS316
2	Tányér DN125-DN200	GGG50
3	Ülék	EPDM
4	Tengely	SS 420
5	O-gyűrű	EPDM
6	Gyűrűk	Acél
7	Biztosítógyűrű	Acél
8	Pozicionálótárcsa	Alumínium
9	Szerelőcsavar	5.6
10	Alátét	Acél
	Kar	Alumínium

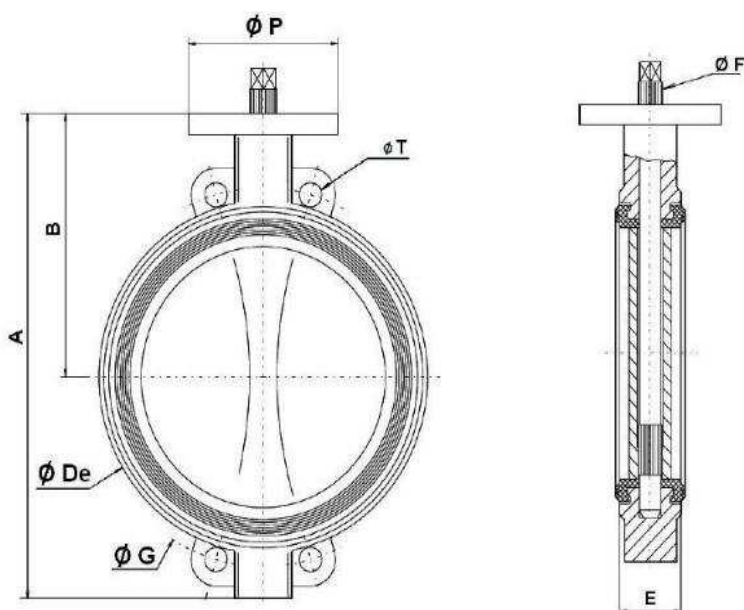
1150 pillangószelep anyagai DN450-DN1400 :



	Rész	Anyag
1	Ház	GGG50
2	Tányér DN32-DN100	GGG50
3	Ülék	EPDM
4	Tengely	SS 420
5-6	O-gyűrű	EPDM
6	O-gyűrű	EPDM
7	Tengely Ék	ST-60
8	Persely	Bronz
9	Gyűrű	F1110
10-11	Csavar	5.6
12	Fedőlemez	F1110
13	O-gyűrű	EPDM
14	Persely	F1110
15	Csavar	5.6
16	Persely	Bronz
17	O-gyűrű	EPDM

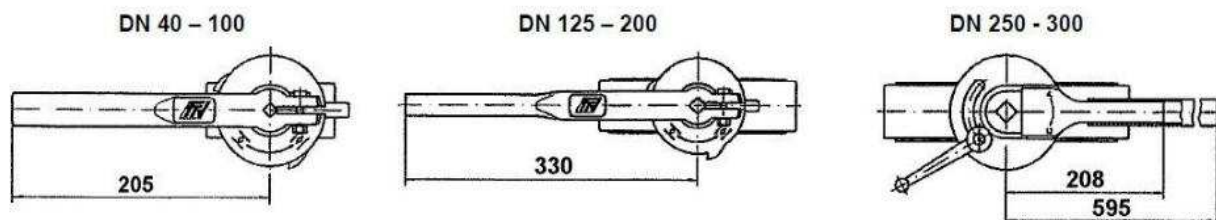
1150 Pillangószelep méretei (mm) :

DN32 - DN400 :

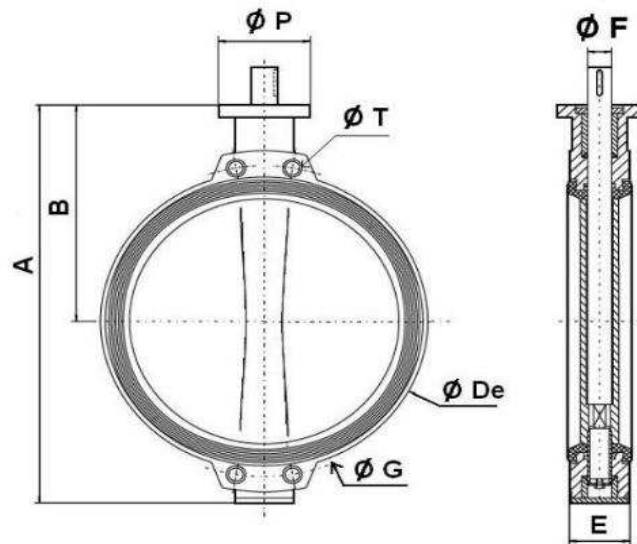


DN	32/40	50	65	80	100	125	150	200	250	300	350	400
A	206	228	243	266	294	324	349	438	461	523	582	645
B	140	156	162	170	185	207	216	256	248	280	300	340
Ø De	82	102	119	135	155	185	208	270	328	381	437	486
E	33	43	46	46	52	56	56	60	68	78	78	102
Ø F	10.5	10.5	14.5	16.5	16.5	18.5	18.5	22.5	25.5	30.5	30.5	35.5
Ø G	110	125	145	160	180	210	240	295	350	400	460	515
Ø P	88	88	88	88	88	105	105	105	150	150	170	170
Ø T	18	18	18	18	18	18	23	23	23	23	23	27
Súly (kg)	2.46	3.66	4.4	4.6	6	7.6	9.2	14.7	24.7	33	39	52

TTV Pillangószelep kézkar méretezése :



TTV 1150 Pillangószelep méretei (mm) :



DN	450	500	600	700	750	800	900	1000	1100	1200	1300	1400
A	738	822	965	1100	1150	1248	1325	1457	1580	1720	1910	1990
B	394	440	507	575	600	655	685	754	815	873	1005	1025
Ø De	538	595	695	804	860	911	1010	1124	1225	1330	1460	1530
E	114	127	154	165	190	190	203	216	216	254	360	360
Ø F	50	50	60	60	65	65	80	80	80	100	120	120
Ø G	565	620	725	840	900	950	1050	1160	1270	1380	-	1590
Ø P	175	175	250	300	300	300	300	300	300	300	350	350
Ø T	M24	M24	M27	M27	M30	M30	M30	M33	M33	M36	-	M39
Súly (kg)	87	117	177	258	296	330	505	661	840	1020	1650	1900